

MORTIER COLLE PERFORMANCE

CERMITEX

POLYVALENT EN NEUF



- POUR LA POSE DE TOUS REVETEMENTS CERAMIQUES EN SOL ET MUR, INTERIEUR ET EXTERIEUR, ET EN RENOVATION

DESVRES
carrelages et colles

PRESENTATION

Sac de 25 kg.

Conservation : 1 an dans l'emballage fermé à l'abri de l'humidité.

Chaque sac présente un code de fabrication facilement identifiable.

COMPOSITION

Liant hydraulique gris ou blanc, charges siliceuses, résines redispersibles et adjuvants divers.

CARACTERISTIQUES TECHNIQUES

- Durée de vie en auge : 3 heures environ
- Temps ouvert : 30 min. environ

DOMAINES D'EMPLOI

Supports conformes au CPT

En mural :

- Béton banché ou préfabriqué,
- Enduit base ciment, conforme au DTU 26.1,
- Enduit monocouche (\geq E4R4),
- Plaques de plâtre cartonées (hydrofugées ou non).
- Cloison de carreaux de terre cuite
- Bloc de béton cellulaire

En sol :

- Dallage sur terre plein
- Planchers, dalles ou chapes
- Sols chauffants, sauf P.R.E

Autres emplois

- Panneaux de polystyrène extrudé revêtus (type : LUX, WEDI...) (Mural uniquement)
- Chape et béton allégés (voir A.T., respecter la densité exigée)

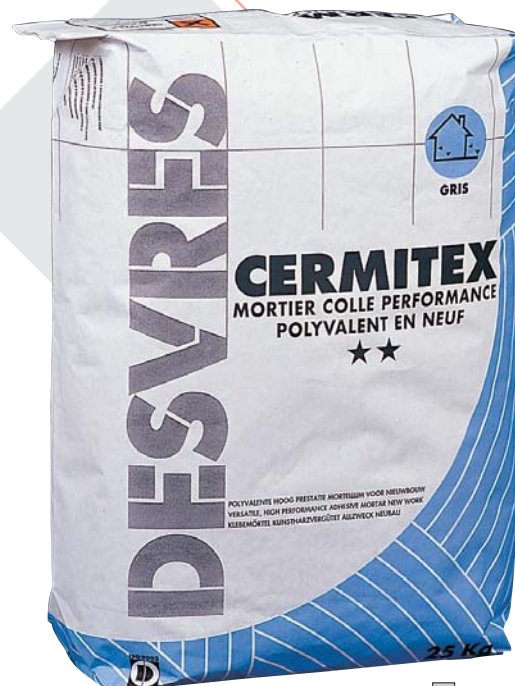
Rénovation en intérieur

Application sur

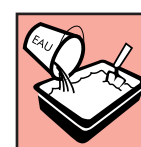
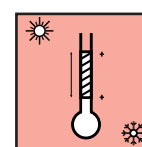
- anciens revêtements céramiques*
- anciennes colles* bitumineuses, néoprènes ou en solution (sol uniquement).
- Anciens PVC* homogènes en lés sans sous-couche ou dalles semi-flexibles.

* avec Primaire CERMIGRIP.

- Pour les modalités de préparation et mise en œuvre - Se reporter aux fiches conseils n°41 et 42.

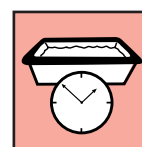


■ Gris
□ Blanc

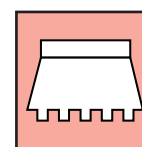


5 à 35°C

7,5 l



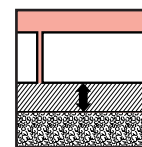
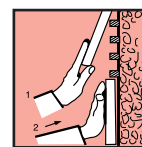
3 h



U6-U9-E10



30 min.



2 à 10 mm



ETAT DES SUPPORTS

- A) Tolérance de planéité : 7 mm sous la règle de 2 m. CERMITEX peut rattraper des inégalités ponctuelles du support jusqu'à 10 mm (effectuer cette opération de ragréage la veille de la pose).
- B) Etat de surface : Sain, propre, résistant, exempt de poussières, de laitance et d'huile de décoffrage, de porosité moyenne, ne ressuant pas l'humidité. Sur béton, il est conseillé de laver au jet d'eau haute pression.

REVETEMENTS ASSOCIES

Conformes au CPT.

- Grès : grès pressés ou étirés, grès cérames fins vitrifiés et porcelainés.
 - Terre-cuite
 - Pierres naturelles et Marbres (cf.CPT) : utiliser le CERMITEX Blanc afin de limiter le risque de tachage - faire un essai au préalable.
- * Pour les carreaux de coefficient d'absorption du rayonnement solaire $\alpha > 0,7$: cf CPT.

MISE EN ŒUVRE

- Température de mise en œuvre comprise entre + 5° et + 35° C.
En hiver, ne pas poser sur un support gelé.
En été par temps chaud, il convient d'humidifier le support au préalable.
 - Gâchage** : 7,5 L. d'eau environ pour 25 kg de poudre. Laisser reposer 10 minutes avant emploi.
 - Etaler le CERMITEX sur le support et régulariser l'épaisseur à l'aide du peigne approprié. Procéder par simple ou double encollage (peigne sur support + beurrage de l'envers du carreau) suivant le cas.
 - Appuyer fortement le carreau dans le lit de colle jusqu'à écrasement des sillons frais.
- Peigne adapté à chaque usage et consommation de poudre en kg par m².

		S ≤ 120 cm ²	S ≤ 300 cm ²	S ≤ 500 cm ²	S ≤ 1100 cm ²	S ≤ 2000 cm ²	S ≤ 3600 cm ²
Mur intérieur	cloison ou doublage terre cuite béton cellulaire	U6 (3,5 kg)	U6 ⁽¹⁾ (3,5 kg)		U9* (7 kg)	U9* (7 kg)	U9* (7 kg)
	enduit ciment béton						
SOL INTERIEUR		U6 (3,5 kg)		U9 (4,5 kg)	U9 ⁽¹⁾ (4,5 kg)	U9* (7 kg)	E10* (8 kg)
SOL EXTERIEUR		U6* (5 kg)		U9* (7 kg)		E10* (8 kg)	U9* (7 kg)
MUR EXTERIEUR		U6* ⁽²⁾ (5 kg)		U9* ⁽²⁾ (7 kg)		E10* ⁽²⁾ (8 kg)	U9* (7 kg)

* Double encollage obligatoire par beurrage de l'envers des carreaux.

⁽¹⁾ double encollage obligatoire pour les carreaux de faible porosité selon CPT.

⁽²⁾ limitation aux pierres de porosité > à 5 % et format limité à 1100 cm²

////// Emplois non visés.

Emploi en façade : hauteur limitée à 6 m.

FINITION

Réalisation des joints 24 heures minimum après la pose.

- Utiliser un produit de la gamme CERMIJOINT - CERMICOLOR - CERMIJOINT TX - CERMIJOINT SOUPLE - EPOJOINT ...

En sol, le trafic piétonnier peut intervenir dans les 2 jours.

CERTIFICATS - TEXTES DE REFERENCES

- AT. CSTB n° 13/00-818
- Certificat CSTBat n° 06-MC-123
59-MC-123
- CPT n° 3265, 3266 et 3267 d'octobre 2000.

Nous garantissons la constance de qualité de nos produits.

Les recommandations générales contenues dans cette notice sont issues de nos essais et de notre expérience. Elles ne peuvent prendre en compte ni les conditions d'application spécifiques de chaque chantier, ni la mise en œuvre sur lesquelles nous n'avons aucune influence. Il convient par ailleurs de respecter la réglementation en vigueur.